

お正月は家族そろって動物園に行こう!!

かごしま市平川動物公園

開催!!

2010年
寅



ベンガルトラ(園内マップ④)

お正月まつり

1月2日(土)~1月5日(火)

平川動物公園はもうすぐ38回目のお正月を迎えようとしています。

家族や友達をたくさん誘って動物園に行こう♪



お正月まつりイベント情報!!

※天候不良時には中止となるイベントもありますのでご了承ください。

イベント	日時	対象	場所	内容
新春親子もちつき大会	1月2日(土)、3日(日) 午前11時~12時 (天候不良時は中止)	中学生以下のこどもとその保護者	アフリカ園前 広場 (園内マップ①)	昔ながらの“臼(うす)”と“杵(きね)”でお餅をつき、参加者にはつきたてをプレゼント また、希望者に記念写真をプレゼント
干支の動物「トラ」のパネル写真展	1月2日(土)~31日(日) 午前9時~午後5時	どなたでもご覧いただけます。	猛獣舎前 (園内マップ④)	干支の「トラ」にちなんだ写真や解説を展示します。
干支の動物「トラ」に関するクイズ大会	1月2日(土)、3日(日) 午後1時30分~ (天候不良時は中止)	小・中学生 (ただし、各日 先着100名様)	猛獣舎前 (園内マップ④)	干支の「トラ」に関するクイズを出題します。 正解者には記念品を差し上げます。
干支の動物「トラ」のワンポイントガイド	1月2日(土)、3日(日) 午後2時~ (天候不良時は中止)	どなたでも参加 できます。	猛獣舎前 (園内マップ④)	干支の「トラ」について飼育員がガイドします。
好きな動物にエサをあげよう	1月4日(月)、5日(火) 午前11時~ (天候不良時は中止)	どなたでも参加 できます。 (ただし、各日 先着150名)	対象動物の動物舎	キリンやゾウなど10種類の動物のなかから好きな動物にエサがあげられます。 (午前9時から入園口・アフリカ園前での受付が必要。)
年賀状作品展	1月3日(日)~1月31日(日)	どなたでもご覧 いただけます。	コアラ館 (園内マップ⑨)	みなさんの好きな動物に対する思いや願いのこもった年賀状を展示します。

▶ 新春親子もちつき大会の様子



参加された方にもれなくつきたてのお餅と記念写真をプレゼント!!



NEW! 「大人のための飼育体験教室」参加者募集中!!

動物園の飼育係ってどんな仕事をしているの知っていますか?
小さい頃、動物園で働いてみたいという夢を持っていませんか?
動物園の裏側ってどうなっているのに興味がありませんか?

そんな方のために、今回「大人限定」で飼育体験教室を開催します。たくさんのご応募お待ちしております。



レッサーパンダ
(園内マップ⑩)

日時	対象	応募方法
12月23日(祝・天皇誕生日) 午前8時30分~午後3時	高校生以上 定員30人 (多数抽選)	往復ハガキに、①住所、②氏名、③年齢、④電話番号、⑤飼育体験を希望する動物を第2希望まで書いて、平川動物公園「大人のための飼育体験教室」係までお申し込みください。(締切12月15日必着)

**好きな動物に年賀状を書こう!
「好きな動物への年賀状募集&作品展」**

みなさんの好きな動物に対する思いや願いなどを書いた素敵な年賀状を送ってください。送っていただいた年賀状は、後日展示します。

日時:(募集)2010年元旦必着 (展示)1月3日(日)~31日(日)

対象:どなたでも応募・ご覧いただけます。

宛先:〒891-0133 鹿児島市平川町5669-1 平川動物公園「好きな動物(名前)」まで

展示場所:コアラ館(園内マップ⑨)



たくさんの年賀状
まつてるよ~!



10月末現在飼育動物数		
種別	種類	点数
ほ乳類	80	607
鳥類	47	441
爬虫類	12	32
計	139	1,080

お願い 犬や猫、その他のペットをつれての入園はお断りしております。ご了承ください。(ただし介助犬を除きます。)



パタスザル「ソウスケ」親子水入らずに! (園内マップ⑦)

平成21年2月18日、パタスザルの赤ちゃん(男の子)が生まれました。お母さんが臆病な性格だったせいか、残念ながら赤ちゃんを育ててくれませんでした。そこで、担当の飼育員がお母さんに代わって、世話をすることになりました。



エサを食べている様子



自分で食べるようになりました

生後31日目から離乳食を開始しました。最初はりんご・バナナなどの果物やパンをすりつぶして口に入れてあげました。その後、5mm角に切ってあげました。段々と自分で持って食べるようになりました。ミルクをやめて、体重の変化を観察しました。順調に体重が増えてきたので、生後79日で離乳しました。

そして、サル舎に戻す準備が始まりました。両親のいる部屋とオリ越しに顔を合わせて、お互いの顔が見れる場所で過ごしました。そしていよいよ一緒の部屋に入れる日がやってきました。飼育員が見守る中、まずお父さんが近づいてきます。その後お母さん…緊張が走りましたが、大きなトラブルもなく同居できました。

今では体重1.5kgを超え、1才年上のお姉さんのサキとも仲良く4頭で暮らしています。本当のお母さんと一緒に暮らすことが出来て、心からホッとしました。

大きくなった「ソウスケ」に、ぜひ会いに来てくださいね★



生後すぐの様子



注射器でミルクを飲む様子

生まれたとき体重476g、体長約18cm。人間の赤ちゃん用のミルクを2,3時間おきに夜中も飲ませました。最初は上手く飲むことが出来ず、注射器で少しずつ口の中に入れてあげていましたが、そのうち子猫用の哺乳瓶でも上手に飲めるようになりました。



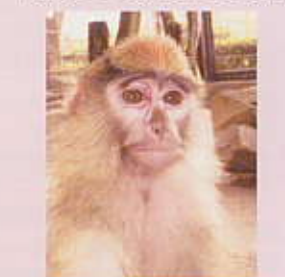
ポカポカの日光浴



両親とオリ越しにご対面



お母さんと一緒



こんなに大きくなりました

秋の動物園まつり イベント報告

○長寿動物にエサをあげよう



○動物ふしぎ探検隊



日頃見ることのできない動物舎の裏側を見てもらいました。参加者の方にとっても好評でした。

9月12日から10月18日に秋の動物公園まつりを開催しました。

今年はシルバークウィークもあり約7万人の方にご来園いただきました。

長寿のお祝いにケーキに見立てた果物や野菜を一緒にあげてもらいました。

◇長寿動物の紹介

人間の歳に直すと80歳以上の動物です♪
トカラウマ(ゲンゴロウ)
オランウータン(エミ)
レッサーパンダ(はじめ、キキ)
コアラ(アキ)
カワウソ(ジロー、マリ)

○トカラウマに乗ってハイポーズ



トカラウマに乗って、記念写真を撮ってもらいました。秋限定のイベントでとても人気がありました。

★2010年の干支の動物紹介★

ベンガルトラ(オス) (園内マップ④)

名前:ベン



トラはネコ科の中で最大の動物です。動物園にいるトラは『ベンガルトラ』で絶滅の危機にさらされており世界中で保護の対象となっています。ベンガルトラのカッコイイ姿をぜひ見に来てね♪

赤ちゃんが生まれました♪みんな会いに来てね!!



カピバラ
(園内マップ④)

平成21年10月10日生まれ



キンカジュウ
夜行性動物館(園内マップ②)

平成21年10月21日生まれ

平川動物公園では、いろいろなイベントを実施しています。イベントの案内や報告などは、平川動物公園ホームページ(<http://www.jazga.or.jp/hirakawa>)でも紹介しています。