

*** 平川動物公園春まつりは楽しさいっぱい♪ ***

リニューアルオープン

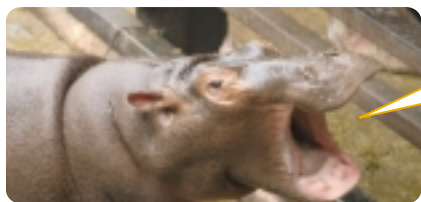
21年度から、工事を進めてきたアフリカの草原ゾーンなどが、この春、いよいよリニューアルオープンします。

アフリカの草原ゾーンでは、新しくカバ舎が出来るよ★



左写真の中央の部分は、新たに仲間入りするカバのプールです。中央の完成予想図と比較できるくらい、外観は出来上がってきました。下の写真の展望デッキ部分では、キリンがえさを食べるのを間近で観たり、シマウマやダチョウ、桜島をより近く眺めることができるようになります。

ニューフェイスの「龍馬くん(カバ、オス)」に会いに来てね★



龍馬て～す。
みんなに会えるのを
楽しみにしているよ★



春の動物公園まつり 期間 平成22年3月7日(日)～4月4日(日)

★イベント情報!! *** ※天候不良時には中止となるイベントもありますのでご了承ください。

イベント	日時	対象	場所	内容
好きな動物にエサをあげよう	春まつり期間中の3月の毎週日曜日 午前11時～	どなたでも(各日先着150名)	対象動物の動物舎	キリンやゾウなどの好きな動物を選んでエサをあげられます。(午前9時から入園口・アフリカ園前での受付が必要)
着ぐるみ動物のお出迎え	春まつり期間中 毎週日曜日と祝日	どなたでも参加いただけます	アフリカ園前広場	可愛い着ぐるみ動物と遊んだり記念撮影もできます。
ゾウのターゲットトレーニング公開	春まつり期間中の3月の毎週水曜日 午後3時30分～	どなたでもご覧いただけます	ゾウ舎 (園内マップ⑳)	ゾウの飼育上必要なトレーニング風景を公開します。(天候不良時、ゾウの体調不良時は中止となります)
動物たちのお食事ライブ	春まつり期間中の毎週金曜日 時間は入園口で案内	どなたでもご覧いただけます	対象動物の動物舎	ゾウやレッサーパンダなどの食事風景を飼育員の解説を交えながらご覧いただけます。
エミューのお守りプレゼント	3月11日(木)～14日(日)	カップル、夫婦 各日先着20組	入園ゲート	ホワイトデーの記念に、ご来園いただいたカップルにエミューの羽毛のお守りをプレゼントします。
ヒツジの毛刈り実演&クイズ大会	3月13日(土)・27日(土) 4月3日(土) 午後2時～	小・中学生	ふれあいコーナー (園内マップ㉔)	毛刈りの実演をご覧いただき、一頭分の刈りとった毛の重さを当てていただきます。ふれあいコーナーに設置してある応募箱に答えを投函してください。(正解者には賞品をプレゼント)

新1年生無料ご招待!!

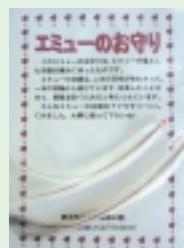
4月1日(木)～4月4日(日)



今春、晴れて小学校に入学される新1年生が対象となります。



ヒツジの毛刈り実演&クイズ大会



エミューのお守りプレゼント

★募集情報★

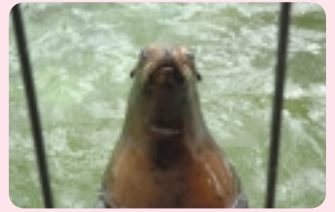
イベント	日時	対象	内容 / 応募方法
動物飼育体験教室	3月20日(土)・22日(祝・月)のいずれか一日 午前9時～12時	小学生以上各日10名(小・中学生は保護者同伴・応募多数の場合は抽選)	動物の飼育体験ができます。往復ハガキに、①住所②氏名(小・中学生の場合は保護者氏名も)および年齢(学年)③連絡先電話番号④飼育体験希望日を書いて、平川動物公園「飼育体験教室係」までお申し込みください。(締切3月15日必着)
第2回平川動物公園フォトコンテスト	募集期間: 5月1日(土)～6月30日(水) *作品は平成21年7月1日以降に撮影されたもの	どなたでも	募集テーマ: ①動物部門(平川動物公園の動物) ②風景部門(平川動物公園で見られる風景) 審査: 平成22年7月上旬(予定) 表彰: 平成22年7月下旬(予定) 具体的な応募規定・応募方法については平川動物公園までお問合せください。

アシカ・ペリカンプール マントヒヒ・バーバリーシープ リニューアル★

★一部観覧できない箇所があります。



新しいアシカ・ペリカンプールです。大分出来上がってきました。正面に見える大きなガラスビューから、アシカが元気に泳ぐ様子を観覧できるようになります。



大きなガラスビューを設置して、今まで上からしか観ることのできなかったマントヒヒの様子を、同じ目線で観察できるようになります。マントヒヒが毛づくろいをする様子が間近で観覧できるかも!



イベント報告:「大人のための飼育体験教室」

平川動物公園では、11月23日(祝)と12月23日(祝)に「大人限定」で動物の飼育体験イベントを実施しました。

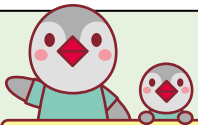
動物好きの方など合わせて53名が参加し、さまざまな動物の飼育を体験していただきました。動物園の飼育員になりたいという幼い頃の夢を叶える絶好の機会となり、動物園の裏側を見ることができたり、命の大切さや思いやりの気持ちを学ぶことができたのではないかと思います。参加していただいたみなさん、本当にお疲れ様でした。



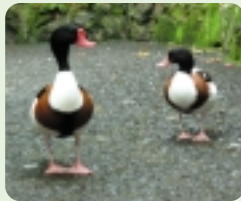
サル舎にて



動物病院見学



施設紹介 フライングケージ (園内マップ⑤)



ツクシガモ



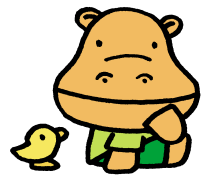
シユバシコウ



ショウジョウトキ

フライングケージでは13種の鳥類を飼育しています。園路を歩いている様子や、頭上を飛び交う姿などを見ることができます。

また、春は鳥たちにとって恋の季節でもあります。オスがメスに羽を広げてアピールしたり(ディスプレイ)、声を上げて鳴きあったりと、いつもとは少し変わった様子を目にすることができるかもしれません。



1月末現在飼育動物数

種別	種類	点数
ほ乳類	80	594
鳥類	47	437
爬虫類	12	31
計	139	1,062

これは何でしょう?



たて16cm
横8cm
厚さ9cm
重さ1.25kg

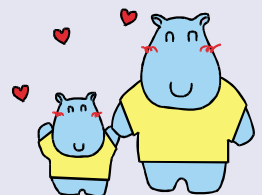
これは、抜けたゾウの歯です。平成21年11月30日に、オスのラウナから抜けたものです。ゾウは、現在地球上に生息している最も大きな陸に住む哺乳動物です。一日100kg以上のエサを食べ、一日のほとんどを食べることに費やしています。そのせいで、歯も早くすり減ってしまうので、一生の間に6回歯の交換が行われます。人の場合は乳歯の真下から永久歯が生えますが、ゾウは奥から生えて前方に移動し、すり減って古くなった歯は前で抜け落ちて交換が行われます。

動物と遊んだ後はレストランで休憩★



味自慢の「うどん・そば」や、ボリュームたっぷり「から揚げ定食」、スープが自慢の「ラーメン」などおいしいメニューを用意して待ってます。ぜひお越しください♪

カバのぬいぐるみが入荷しました。お土産にどうぞ♪



★お願い★ 犬や猫、その他のペットをつれての入園はお断りしております。ご了承ください。(ただし介助犬を除きます。)

平川動物公園では、いろいろなイベントを実施しています。イベントの案内や報告などは、平川動物公園ホームページ (<http://www.jazga.or.jp/hirakawa/>) でも紹介しています。