

「どげんな」とは、鹿児島の方で「どうですか」という意味で、今の平川動物公園の様子を尋ねています。

どげんな! 動物園は



2011年の干支は「うさぎ」です。
平川動物公園のかわいいうさぎ達に会いに来てね。

10月末現在飼育動物数		
種別	種類	点数
ほ乳類	80	583
鳥類	47	449
は虫類	12	31
計	139	1,063

平川動物公園通信 No.22
(2010年12月15日発行)

★お願い★

犬や猫、その他のペットをつれての入園はお断りしております。ご了承ください。(ただし介助犬を除きます。)

編集：鹿児島市平川動物公園 (TEL099-261-2326)
〒891-0133 鹿児島市平川町5669-1
発行：(財)鹿児島市都市施設管理公社 (TEL099-221-5055)

2011年【期間】1月2日(日)~1月5日(水)



お正月まつり開催!!



ウサギに関するクイズ大会

日時 1月2日(日)~3日(月)
午後1時30分~(天候不良時は中止)
対象 小・中学生(ただし、各日先着100名)
場所 タッチングコーナー周辺(園内マップ③⑥)
内容 飼育係がウサギに関するクイズを出題します。(正解者には記念品を差し上げます。)

新春親子もちつき大会

日時 1月2日(日)~3日(月)
午前11時~12時(天候不良時は中止)
対象 中学生以下の子ども
場所 アフリカ園前広場(園内マップ①)
内容 昔ながらの臼と杵で紅白のもちをつき、参加者にはつきたてのもちと記念写真をプレゼント



参加された方にはもちろん、つきたてのお餅と記念写真をプレゼント!!

好きな動物にエサをあげよう

日時 1月4日(火)~5日(水)
午前11時~(天候不良時は中止)
対象 どなたでも参加できます。(ただし、各日先着150名)
場所 対象動物の動物舎
内容 キリンなどの好きな動物から好きな動物を選んで、エサをあげられます。
参加方法 午前9時~入園口・アフリカ園前での受付が必要



干支の動物ワンポイントガイド

日時 1月2日(日)~3日(月)
午後2時(天候不良時は中止)
対象 どなたでも参加いただけます。
場所 タッチングコーナー前
内容 ウサギについて飼育員が分かりやすくガイドします。



干支の動物のパネル写真展

日時 1月2日(日)~31日(月) 午前9時~午後5時
対象 どなたでもご覧いただけます。
場所 タッチングコーナー前
内容 干支のウサギにちなんだ写真や解説を展示します。



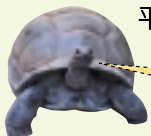
平川動物公園オリジナルカレンダープレゼント

日時 1月2日(日)~3日(月)
対象 どなたでも
場所 アフリカ園前(園内マップ①)
内容 2011年のオリジナルカレンダーを各日先着100名様(1グループにつき1冊)にプレゼント

※天候不良時には中止となるイベントもあります。ご了承ください。

年賀状募集

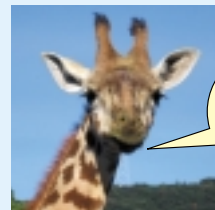
内容：好きな動物に対する思いを添えた絵手紙を募集します。
締切：1月1日(土)必着
対象：どなたでもご応募いただけます。
展示：いただいた作品は、1月3日(月)~31日(月)までコアラ館(園内マップ②⑨)に展示します。
宛先：〒891-0133 鹿児島市平川町5669-1 平川動物公園「好きな動物(名前)」まで



たくさんの年賀状
待ってま〜す☆

動物紹介

フジマロ(キリン)
(園内マップ①)



フジマロです。
みんな会いに来てね☆

キリンの「フジ」と「マロン」の子どもフジマロ君です。10月からアフリカ園の一員として、仲間入りしました。最近、アフリカ園にも慣れて、食欲も旺盛で他の動物たちとも仲良く過ごしています。少し人見知りもあり、人の気配を感じるとすぐ親のところへ隠れてしまいます。はずかしがり家で少しわんぱくな所もあるフジマロ君をアフリカ園で探してみてくださいね。



11月11日に、神戸市立王子動物園から カバ(メス)のナナミちゃんがやってきました。

カバのナナミちゃんについて、担当飼育員さんに聞いてみました。



Q. ナナミちゃんは今何歳ですか、またどんな性格ですか？

A. ナナミちゃんは、2009年8月11日生まれの女の子です。龍馬くんと同じ1歳です。性格は、ナナミちゃんの生まれた神戸市立王子動物園の飼育員さんのお話では、“活発なおてんば娘”と聞いています。



なんだか不安げな、ナナミちゃん

ドキドキ

Q. 龍馬との見分け方は？

A. 顔です。一番特徴的なところは、目の出っ張りが、ナナミちゃんのほうが大きいです。よく見ると気品のある顔立ちです。あと、龍馬くんの方が足の模様が目立ちます。

Q. 食べ物の好物は？

A. 新鮮な青草(イネ科の植物)が好みようです。

みんなと会えるのを
楽しみにしてるね♪



Q. 平川動物公園に来てからのナナミちゃんの様子は？

A. 平川動物公園に来た1日目は夕方5時頃までは水の中でじーとしていました。5時を過ぎてから見に行くと、水の中で遊んでいました。また、時々隣にいる龍馬君の足音やエサを食べる音に反応して、ウォー、ウォーと鳴いていました。お母さんと呼んでいたのかもしれませんが。

Q. 最後にナナミちゃんにひと言

A. まずは早くこの平川動物公園の水に慣れて、龍馬くんと一緒に元気に遊ぶ姿が見たいです。将来的には、龍馬君とナナミちゃんと彼らの子どもたちが仲良く元気に過ごす、そんなカバの家族が見たいですね。みなさまも、彼らに会いにぜひお越しくださいませ。

料金改定のお知らせ

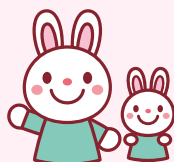
平成23年4月1日(金)から、
下記の料金に変わります。
ご理解とご協力をお願いいたします。

●入園料	個人	20人以上の団体
一般(高校生以上)	500円	400円
小・中学生	100円	80円

※ 未就学児は無料(今までどおり)

●年間パスポート(新設)

一般(高校生以上)	1,000円
小・中学生	200円



●遊具使用料

大型遊具使用料	100円(全て)
遊具使用回数券	1,000円(11枚綴り)

なお、駐車場料金は今までどおりです。

リニューアルオープン間近!

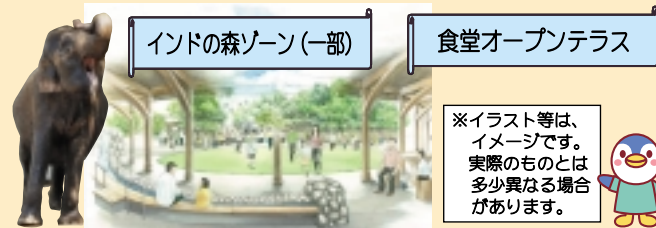


2011年1月中旬オープン!

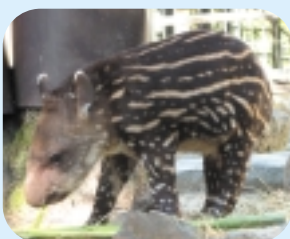
アフリカ園前足湯



2011年春(3月)リニューアルオープン!



赤ちゃん紹介



ブラジルバク
(10月22日生まれ)
園内マップ⑳



ブラジラグエノン
(10月4日生まれ)
園内マップ㉑

売店情報

2011年は「うさぎ」年です。ゲート売店ではかわいいうさぎのぬいぐるみをたくさん用意しています。お土産や思い出におひとついかがですか？

