

# 第6回 鹿児島市平川動物公園 フォトコンテスト



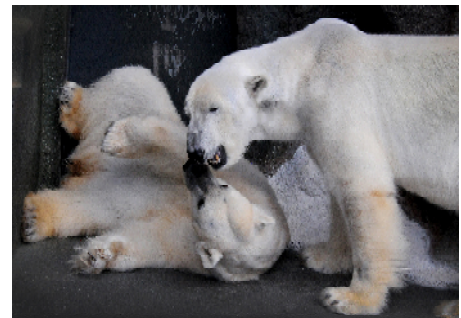
鹿児島市平川動物公園は、前面に雄大な桜島と波静かな錦江湾を望む丘陵に位置し、自然豊かな環境のなかで、約130種、1,000点の動物たちが暮らしています。

四季折々の景観や動物たちのイキイキとした表情など、動物公園の魅力・素晴らしさを多くの方々に伝えていただける写真を募集します。

今回から、平川動物公園に隣接する錦江湾公園の風景や花、樹木等の部門を新設します。

## 〔募集テーマ〕

動物部門	平川動物公園の動物
風景部門	平川動物公園で見られる風景
錦江湾公園部門	錦江湾公園で見られる風景、植物等



## 〔募集期間〕

平成26年5月1日(木)～平成26年7月4日(金)

の約2ヶ月間

※撮影は、平成25年7月1日(月)～平成26年6月30日(月)の1年間

## 〔応募規定〕

- ① 平川動物公園及び錦江湾公園内で撮影された未発表の作品。
- ② **1人1部門2点まで、合計4点まで**。どなたでも応募できます。
- ③ 四ツ切(ワイド四ツ切を含む)のカラーまたはモノクロ写真。
- ④ 組写真は、四ツ切(ワイド四ツ切)サイズのスチレンボード(厚さ7mm・画材店等にあり)の表面に写真を、裏面に応募票を貼り付けてください。  
規定サイズ内のカラー・モノクロ・枚数・サイズ・レイアウトは自由です。
- ⑤ 写真を加工・合成した作品は、**応募できません**。
- ⑥ 立ち入り禁止場所から撮影された作品は**応募できません**。
- ⑦ 被写体の方の肖像権について主催者側は責任を負いませんので、撮影の際に承諾を得てください。
- ⑧ 入賞作品は、原板(デジタルカメラの場合はオリジナルデータをJPEG形式でコピーしたCD-Rなど)を提出していただきます。※原板は後日返却します。
- ⑨ 応募作品について返却を希望される場合は、平成27年6月30日までに平川動物公園管理事務所で返却します。ただし、入賞作品については、作品展終了後の返却となります。
- ⑩ 入賞作品の著作権及び使用权は、鹿児島市平川動物公園に帰属し、広報誌、ポスター、ホームページ等に無償で使用される場合があります。
- ⑪ 作品の裏面に、作品ごとに必要事項を記載した応募票を貼り付けてください。

〔賞〕

最優秀賞 1点 ・ 特別賞 3点  
特選 5点 ・ 入選 10点  
佳作 30点

〔作品審査〕

平成26年7月初旬を予定  
主催者の依頼する審査員により審査します。

〔発表〕

平成26年7月下旬を予定

〔表彰式〕

平成26年7月下旬を予定

〔入賞作品の展示〕

平川動物公園内コアラ館等に  
約1年間展示。

〔応募・問い合わせ先〕

〒891-0133 鹿児島市平川町 5669-1  
鹿児島市平川動物公園「フォトコンテスト」係  
電話:099-261-2326 F A X :099-261-2328  
E-mail: hirakawazoo@city.kagoshima.lg.jp



-----< き り と り せ ん >-----

**鹿児島市平川動物公園写真コンテスト 応募票**

応募作品の裏面に、1作品につき1枚、この応募用紙を貼り付けてください。

題名		応募部門	○をつけてください 動物部門 ・ 風景部門 錦江湾公園部門
氏名	ふりがな	撮影日時	H25年7月1日～H26年6月30日の間 月 日 時 分頃
住所	〒 ー		
電話		カメラ	○をつけてください フィルム ・ デジタル
コメント			

※収集した個人情報は、入賞の決定・応募者への通知・発表等、本コンテストの運営に必要な範囲で使用させていただきます。