

# ひらかわ

No.2

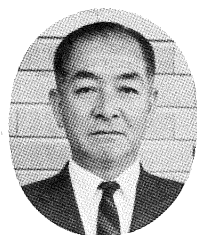
1974年 1月



財団法人  
鹿児島市動物公園協会

## 動物公園雑感

(園長に就任して)



園長 坂元種夫

わたしが園長に発令を受けたのはチンパンジーショーがスタートした10月1日でした。さっそく14日には開園一周年記念日を迎えてお祝いの行事をもつことになりました。なかでも田中涼子さん(平川小6年)と島津昭一君(福平中2年)の二人を一日園長にお願いしてこどもさんたちの関心を高める手がかりを得たことは大きな収穫でした。11月に入るとキリン2頭、黒ヒョウ2頭、次いでプレリードッグ、ヨザルやカケイ(耳キジ)など珍しい鳥獣が仲間入りしてきました。いっぽう園内ではインドオオコウモリとスローロリスの赤ちゃんが誕生し話題をまいております。これが園長就任4か月の動静ですが、園内いっばいに生き生きとした活気があふれ頼もしいかぎりです。

起伏に富み清流が貫流する33万平方米の広大な園地自然林の風趣を背景にして、無柵放養式やフライングケージなどの新しい試みを取り入れており、また飼育する動物も168種1,124点にも及び西日本一の評価を受けている平川動物公園です。だからと言って現状に甘んじているわけではありません。今後さらに珍しい鳥獣をふやし、園の環境整備にも心をくばり、草花や樹木の増植につとめ市・県民の皆さんにより親しんでいただける園、楽しんで心を休めていただく憩いの園、そしてチビッコのみなさんが自然とのふれ合いのなかで、また動物との無心の対話をとおして豊かな心をつちかうことのできる動物公園に育ててゆきたいものと念願しながら職員一同張りきっております。暖かい励ましとお力添えをお願いします。梅林のつぼみもほころびやがて桜並木も花を競うことでしょう。皆さんおそろいでのお越しを心からお待ちしております。

### 表紙説明

#### トラ

ネコ科最大の動物で寒帯から熱帯にわたり分布域は広い。

大きくベンガルトラとチョウセントラに分けられるが、当園のはチョウセントラです。

毎日1頭当り、牛、豚の肉、内臓、鶏頭など約5kgをペロリとたいらげます。

昭和44年10月上野動物園より仲間入りしたもので、今年はトラ年、出産の嬉しいニュースが聞かれそうです。

左が雄のトラオ 右が雌の陽子

### 行事予定

#### 春の動物公園まつり

3月17日(日)~4月21日(日) 動物名前募集  
クロサイ(オス) キリン(オス・メス)

4月14日(日) 幼稚園こどもがえらぶ  
動物公園スケッチ大会

4月21日(日) 小学生こどもがえらぶ  
動物公園スケッチ大会

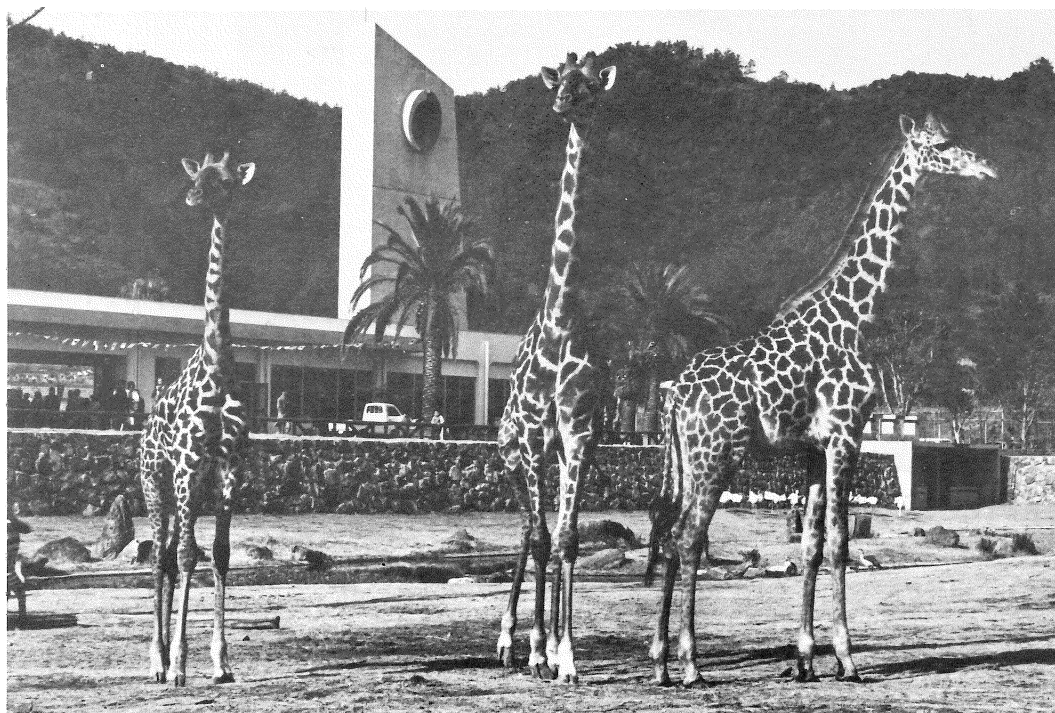
4月28日(日) チビッコ紙芝居大会

期間中日曜日 マンが映画大会

日曜日、春休み期間中 こども動物図書館開館  
チンパンジーショー

## 動物公園ニュース

### \* 新着動物のごあいさつ \*



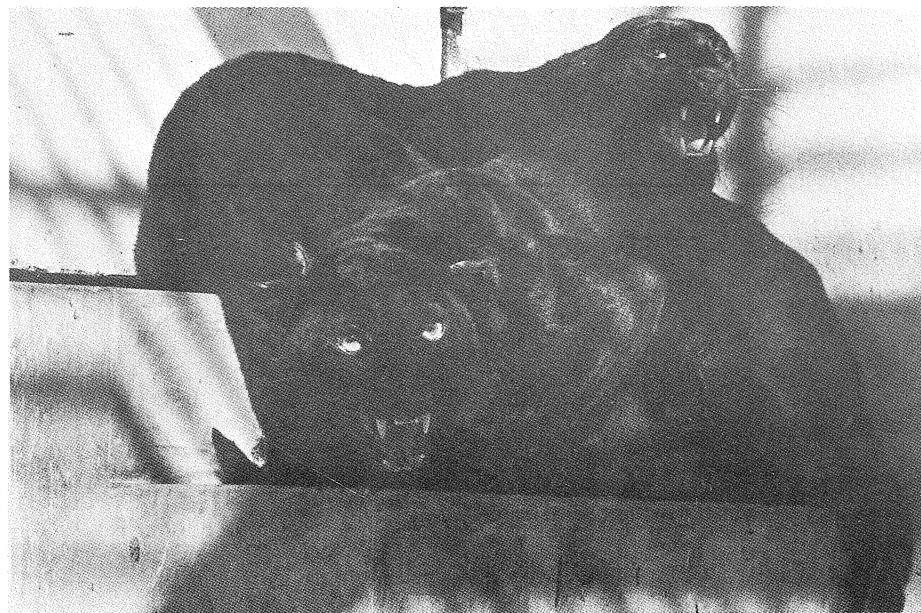
わたしたちは昨年11月25日、平川動物公園に仲間入りしたマサイキリン2頭です。よい子のみなさん、仲よくお話ししましょう。

3月の春の動物公園まつりには、かわいい名前をつけてください。

わたしたちは左、右の2頭です。

中央はキリ子さんです。

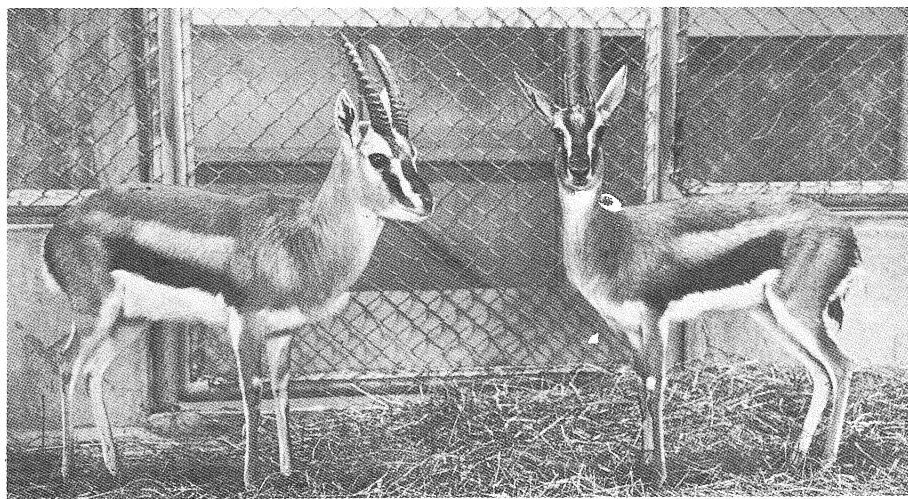
新着動物です。どうぞよろしく！



▲クロヒョウ (番)

東南アジア産です。すごいまなざしであなたをにらんでいます。

昭. 48. 12. 3. 着園



▲トムソンガゼル

アフリカのケニア、タンガニーカ、スーダンの東部にすむおしゃれなトムソンガゼルです。

昭. 48. 11. 8. 着園

ミミナガヤギ▶

パキスタンが原産地とされています。子供動物園におめみえしています。

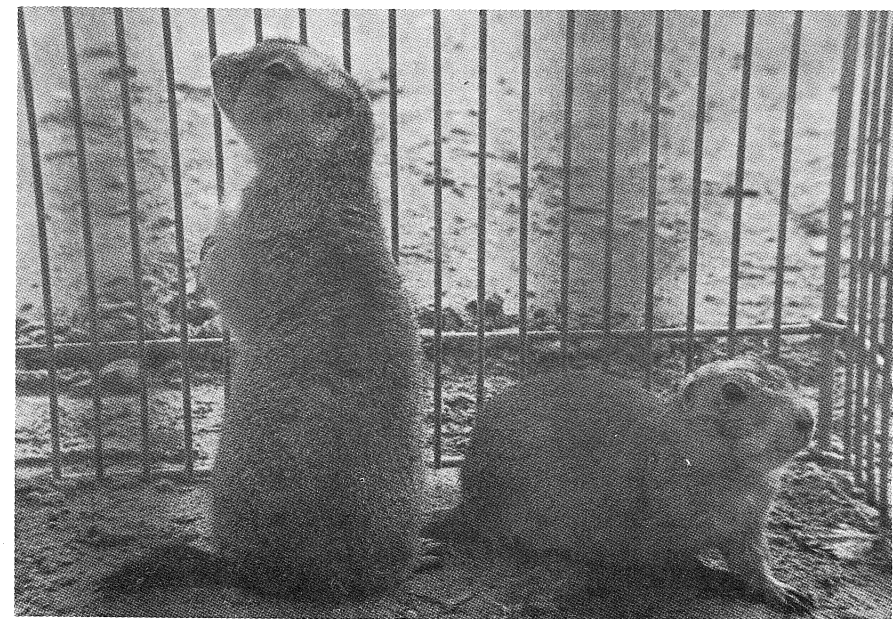
昭. 48. 12. 2. 着園



▼プレリードッグ

北アメリカ中部にすんでいます。トンネルづくりの名人です。小動物舎に入りました。

昭. 48. 11. 21. 着園



当園飼育動物数

(昭49. 1. 1. 現在)

哺乳類 76種 341点

鳥 類 87種 768点

は虫類 5種 15点

計 168種 1,124点

## かわいい赤ちゃんの誕生！

夜行性動物舎内でごらんください。



スローロリスの赤ちゃんです。▶  
手のひらにチョココンとしています。  
昭4 昭. 48. 12. 2. 生

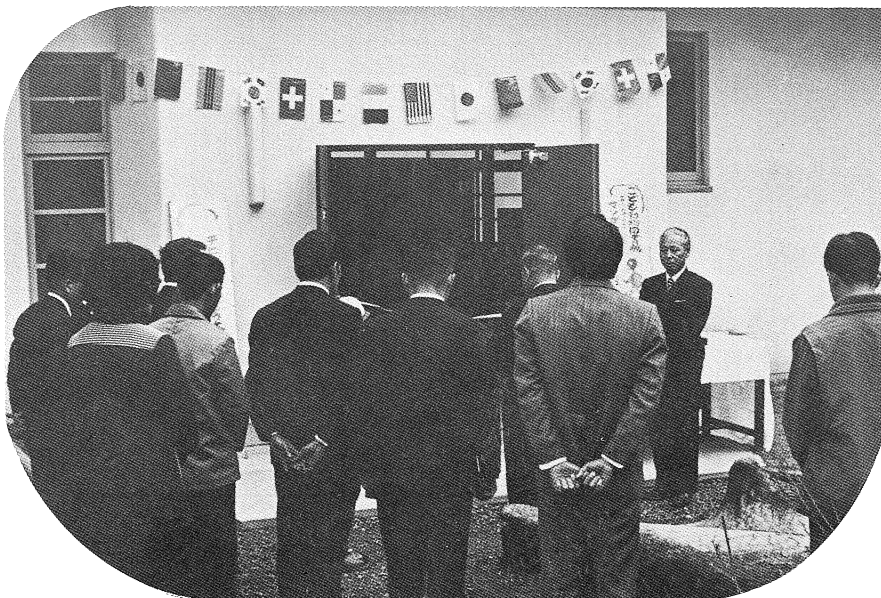
◀インドオオコウモリの  
赤ちゃんです。

(写真中央)  
昭. 48. 12. 3. 生



## こども図書館開館

昭和49年1月1日  
こども図書館が開館  
しました。  
動物のじてん、絵本、  
童話などたくさんの本  
がそろいました。日・  
祭日の午前10時より午  
後3時まで開館します。  
ちびっ子のみなさん、  
どうぞご利用下さい。  
場 所  
シロクマ舎前です。



鹿児島市山口助役(動物公園協会副理事長)の開館あいさつ後  
こどもたちのテープカットで開館しました。

## 行 事

### 一日園長発令

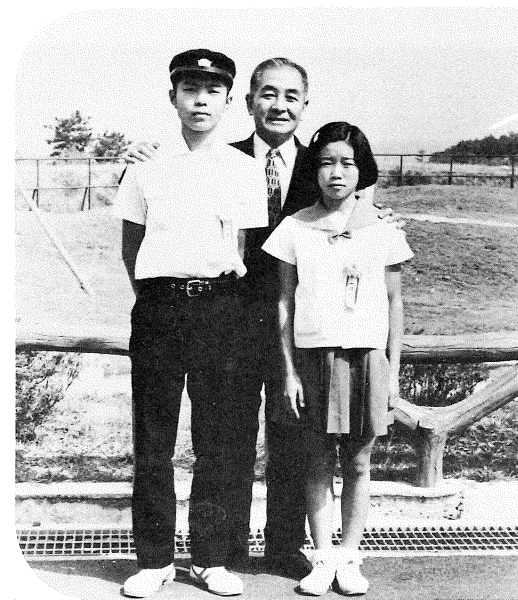
昭和48年10月14日平川動物公園開園一周年  
記念に一日園長さんが発令されました。

平川小学校6年 田中涼子

園長室で一日園長の花を胸につけていただ  
いた。そのしゅんかん「ずしっ」と心の中に重  
いものがのしかかった。チンパンジーと  
あくしゅをしたり、かわいい動物たちのこ  
と等よい勉強になり楽しい一日でした。

福平中学校2年 島津昭一

一日園長になり、平川動物公園はよく自然がいかされているのに驚きました。係の  
方たちの努力に頭がさがりました。園内をまわりながら考えました。紙くずがち  
られていないかわりに、タバコの吸がら、マッチ棒があちこちに捨ててありました。  
大人の人たちは美しい動物公園になるよう自覚してください。



アフリカ園のまえで  
坂元動物公園長と一日園長さん

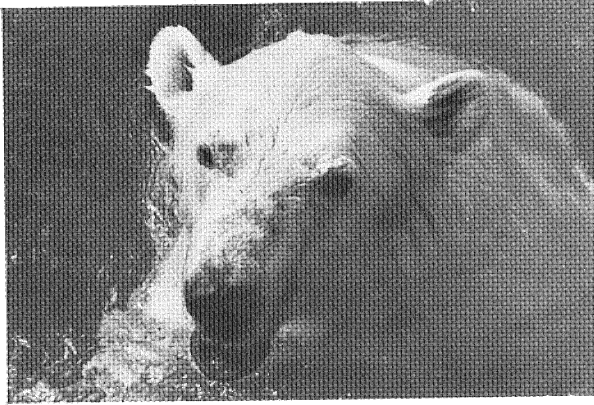
## 都市公園制度制定百年記念行事 昭和48年10月14日

記念樹のプレゼン  
トに喜ぶ入園者



明治6年太政官布告によって我が国にはじめて公園制度が確立してから昭和48年  
で百周年にあたります。鹿児島市では記念行事として、10月14日平川動物公園に入  
園したみなさんに記念樹(クロガネモチ)と花の種子をプレゼントして大変喜ばれま  
した。

## 動物公園の顔



### 北極グマ(Polar Bear) 食肉目クマ科

北極圏の海の近いところに住み、時に流水に乗って何百キロものきよりを移動する。頭は体に比べて小さく細長く、首は比較的長い。主としてアザラシ、魚、イルカなどを食べ、力が強く大きなセイウチ、トナカイなどを殺すこともあります。

当園では魚、鯨肉、煮イモ、パンなどが主食です。写真はオスで、水中とび込みがうまく2分間ぐらい潜水していることもあります。妊娠期間は230日～250日で1～4子を生む。

### ダチョウの卵

ダチョウが1月18日産卵(1個)しました。乳白色の大きな卵です。重さ1,450gで鶏卵の約26倍でした。

卵焼きにしたら何人前だろう? とヤブズメのさえずり。

担当者はゼヒ孵化させようとはりきっているのに無責任な発言、

カーツ!

### カラス

造園係の職員、正月用として園内花園に葉ボタンの植付をやっと終わった年の暮、ホッとしたとたんカラスの大群におそわれ、直径10～15cmの葉ボタン、見るもあわれ。ついでに園内放鳥のクジャクまでがムシャムシャ。おこるにおこられず「野生生物を可愛いがり

ましよう」

イヤー マイッタ マイッタ!



### 駐 車 場

動物公園第2駐車場が完成し、18,100平方メートルの大駐車場になりました。

駐車台数は約800台です。

駐車場使用料 大型自動車 200円  
及びバス

一般乗用車 100円

時間制限なしですよ。安い!

◎ 事故をなくし今年も家族で明るいくらし

### パンダ募金

動物公園入口にパンダ親子の募金箱があります。これは世界の野生生物と自然をまもるため、スイスに本部をもつ世界野生生物基金に協力するものです。

みなさんのご協力にパンダちゃんが敬意を表しています。

当園は昨年42,898円の募金がありましたので世界野生生物基金日本委員会(東京)にお届けしました。ご入園の際はよろしくご協力ください。

表紙題字

末吉鹿児島市長

ひらかわ No.2 昭和49年1月20日発行 第2号  
発行所 鹿児島市動物公園協会  
〒891-01 鹿児島市平川町5669-1 TEL 0992 ⑥2326-8  
発行者 末吉利雄  
編集者 坂元種夫

撮影 梶原純一・酒匂 猛